

Neuerungen

Metrosoft *CM 3.110*

Highlights, neue Funktionen, Verbesserungen



Neuerungen in Metrosoft CM 3.110

Highlights, neue Funktionen und Verbesserungen der Metrosoft CM 3.110

Bitte beachten Sie, dass der komplette Funktionsumfang der Metrosoft CM 3.110 aus den detaillierten Release Notes ersichtlich ist.

1.	Merkmale bestimmen	1
2.	System	1
3.	Daten	1
4.	Taster.....	2
5.	Peripherie.....	2
6.	CmConfig.....	3

1. Merkmale bestimmen

- **Position des Elements: Auswerten in Polarkoordinaten [F2]**
Neu sind im Dialog standardmässig alle 3 Komponenten (R, α und β_{xy}) aktiviert, zuvor war jeweils nur R aktiviert.
- **ISO1101: Rechtwinkligkeit:**
Die Rechtwinkligkeit einer Ebene bezogen auf eine Achse kann neu auch mit Berücksichtigung der Formabweichung berechnet werden. Dazu wird unter Wirklänge die Option "Messpunkte" gewählt.

2. System

- **Ländereinstellungen**
Die Dialog- und Protokollsprache "Slowakisch" ist wieder verfügbar.

3. Daten

- **Inventor Konverter**
Neuer CAD Konverter für Autodesk Inventor Formate V11 bis 2013.
- **CATIA V5 Konverter**
Neu werden Elementnamen, die in CATIA V5 erzeugt wurden, beim Konvertieren in ACIS (SAT, SAB) übernommen.
Neu werden die Formate R6 bis R22 unterstützt.
- **Parasolid Konverter**
Neu werden die Formate 14 bis 25 unterstützt.

- **ProEngineer Konverter**
Neu werden die Formate 16 bis Creo 2.0 unterstützt.
- **Siemens NX Konverter**
Neu werden die Formate NX1 bis NX8 unterstützt.
- **SolidEdge Konverter**
Der Solid Edge CAD Konverter ist nicht mehr verfügbar.
- **SolidWorks Konverter**
Neu werden die Formate 2003 bis 2013 unterstützt.

4. Taster

- **Renishaw PH10-iQ**
Der Tastkopf PH10-iQ von Renishaw wird unterstützt. Der PH10-iQ verfügt über eine CAA-Datei, welche für die automatische Kompensation genutzt wird.

Dadurch können alle 720 Positionen nach einem Kalibriervorgang von sechs Winkelstellungen verwendet werden.



5. Peripherie

- **Leica Laser Tracker**
Auf der neuen Leica T-Probe können alle 4 Tasten mit unterschiedlichen Befehlen belegt werden.

Das Trigger Signal des schaltenden Tasters "T-Mac Probe" wird neu unterstützt.

- **Creaform HandyProbe**
Neu wird das manuelle und mobile Messgerät Creaform C Track & HandyProbe unterstützt.

- **WENZEL Phoenix II**
Der neue PHOENIX II Sensor wurde integriert. Die Funktionalität entspricht weitestgehend der Funktionalität, welche mit dem bisherigen Phoenix I Sensor verfügbar war.

Die automatische Belichtungseinstellung sowie die Berechnung von Punkten für Spalt und Bündigkeit sind noch nicht vorhanden.

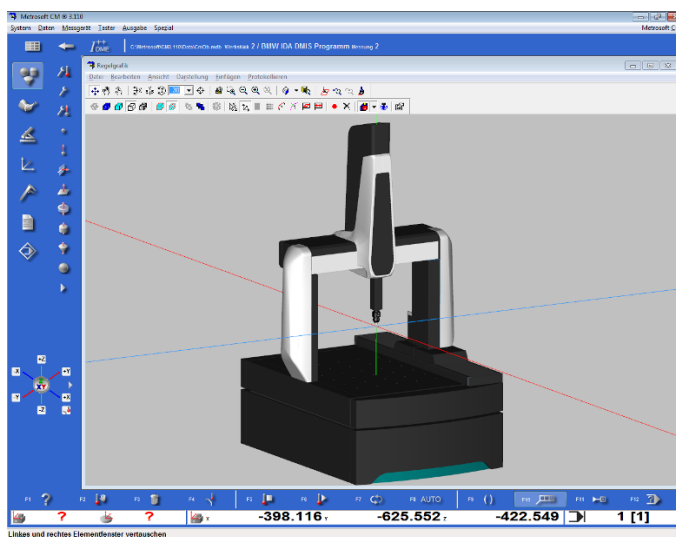


- **ROMER Absolute Arm**
Neu wird das manuelle und mobile Messgerät ROMER Absolute Arm unterstützt.
- **ROMER MultiGage**
Neu wird das manuelle und mobile Messgerät ROMER MultiGage unterstützt.
- **TESA MultiGage**
Neu wird das manuelle und mobile Messgerät TESA MultiGage unterstützt.



6. CmConfig

- **Messgerät konfigurieren**
Es wurden weitere WENZEL KMG Modelle für die Darstellung in der 3D Grafik und für die Offline Programmierung integriert: LH (2G) 65 (750), LH (2G) 87 (1000) und LH (2G) 108 (1600).



Hinweis

Bitte beachten Sie, dass der komplette Funktionsumfang der Metrosoft CM 3.110 weiterhin aus den Release Notes ersichtlich ist.

Technische Änderungen vorbehalten.

WENZEL Metromec AG

Rheinfelsstrasse 1
CH-7007 Chur / Switzerland

Tel: +41 81 257 07 00
Fax: +41 81 257 07 01

metromec@metromec.ch
www.metromec.ch